

## Technische gegevens

### Watertechnische eigenschappen

	<b>D400 RBP / D400 WS*</b>
Wateraansluiting	G 3/4" (3/4" BSP)
Aanwezige dynamische waterdruk (min.)	1,0 bar
Toevoertemperatuur min.	4 °C
Toevoertemperatuur max.	55 °C
Hoogte afvoerpomp (van machinebodem)	540 mm
Afvoertwateraansluiting (min.)	Ø40 mm

### Elektrische eigenschappen

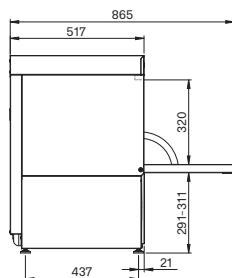
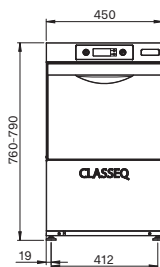
Stroomsterkte	13 A (3 fasen)**
Spanning	380 – 415 V 3N- /50 Hz
Totale aansluitwaarde	6,58 kW bij 400 V 2,58 kW bij 230 V

### Prestatiewaarden

Tankverwarming	2,00 kW
Boilerverwarming	6,00 kW bij 400 V 2,00 kW bij 230 V
Inhoud wastank	10 l
Invoerhoogte	320 mm
Naspoelwaterhoeveelheid	2,75 l / wasbeurt
Theoretische korfcapaciteit / h	30 / 20 / 12
Tanktemperatuur	55 °C
Naspoeltemperatuur	82 °C

\* incl. ingebouwde waterontharder

\*\* Ombouw ter plaatse naar 13 A (1 fase), 220 - 240 V mogelijk



### Algemene informatie

Geluidsniveau	< 70 dB
Gewicht leeg	33,5 kg
Gewicht volledig beladen	50 kg
Gewicht met verpakking	43,2 kg

Alle waarden in mm.

### Afmetingen:

450 (B) x 760 (H) (790 max.) x 517 (D)

Uw **CLASSEQ** dealer:



# CLASSEQ

Winterhalter Nederland B.V. Muntstraat 22, 4903 PA Oosterhout  
Contact Nederland +31 (0) 85 20 300 31 | info@classeq.nl

[www.classeq.nl](http://www.classeq.nl)

Gewoon  
alles  
wassen.



Voorlader vaatwasmachine

D400 RBP | D400 WS

Productgegevens & technische informatie

# CLASSEQ

Simpelweg wassen

# CLASSEQ

## De vaatwasmachine voor gemengd vaatwerk



### Eenvoudig en inclusief.

- Meteen gebruiksklaar
- 400 x 400 mm korf
- Tot 300 borden / h resp. 480 glazen
- Doseerpompen voor reinigings- en naglansmiddel
- Drukopvoer- en afvoerpomp
- Compleet korvenpakket



### Eenvoudig en robuust.

- Eenvoudige bediening met slechts twee knoppen
- Eenvoudige, gekleurde symbolen tonen machinestatus
- Warmte-isolerende en robuuste deur
- Betrouwbare merkonderdelen
- Eenvoudig ontwerp voor razendsnelle service



### Eenvoudig en hygiënisch.

- 2 / 3 / 5 minuten wasprogramma
- Tweevoudig tankfilter
- Altijd stabiele temperaturen
- Eenvoudige machinereiniging met zelfreinigingsprogramma



**D400 RBP**  
met drukopvoer pomp  
Artikelnummer 808V0032



**D400 WS**  
met drukopvoer pomp en ingebouwde waterontharder  
Artikelnummer 808V0050